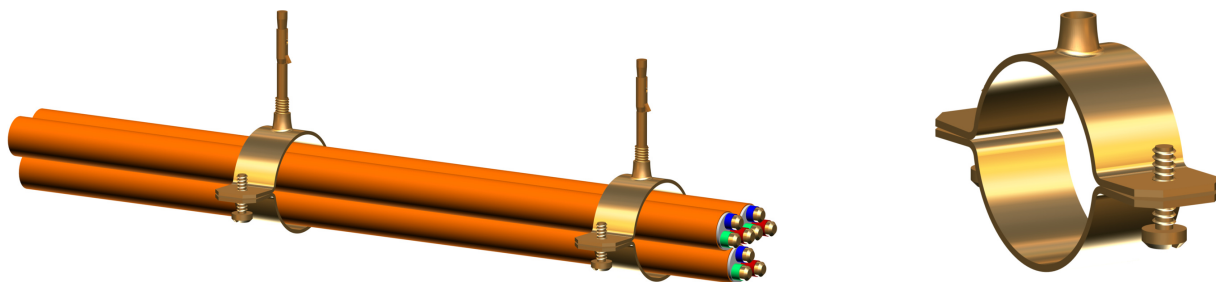


Einfachschelle M6
ESM

E30/E90



Verlegeabstand: max. 1.200mm

Anzahl der Notlaufkabel	Befestigungsabstand	Belastung	Nenngröße	Querschnitt Aderzahl	Funktionserhalt
1 Stk	≤ 800mm	-	∅ ≤ 63mm	≥ 1,5mm ² ≥ 1 x 2 x 0,8	E30/E90
≤ 3 Stk	≤ 800mm	≤ 7,5kg/Schelle	∅ ≤ 63mm	≤ 10mm ² ≤ 52 x 2 x 0,8	E30/E90
≥ 1 Stk	≤ 1.200mm	≤ 2,5kg/Schelle	∅ ≤ 63mm	≥ 1,5mm ² ≥ 1 x 2 x 0,8	E30/E90

Anwendung: Zur Einzel- oder Mehrfachverlegung von **BETAflam®** Kabeln E30/E90 an Decken oder Wänden waagrecht, schräg und senkrecht.

Artikelnummer	Typ	Für Kabel	Stück / VPE
432453	ESM 08	7,1 - 9,3mm	100
432463	ESM 10	9,3 - 11,1mm	100
432473	ESM 12	11,1 - 13,1mm	100
432483	ESM 14	13,1 - 15,2mm	100
432493	ESM 16	15,2 - 17,0mm	100
432503	ESM 18	17,0 - 18,6mm	100
432513	ESM 20	18,6 - 20,9mm	100
432523	ESM 22	20,9 - 23,7mm	100
432533	ESM 25	23,7 - 24,5mm	100

Artikelnummer	Typ	Für Kabel	Stück / VPE
432543	ESM 26	24,5 - 27,0mm	100
432553	ESM 28	27,0 - 31,1mm	100
432569	ESM 32	31,1 - 34,3mm	50
432579	ESM 35	34,3 - 39,4mm	50
442371	ESM 40	39,4 - 46,1mm	50
442379	ESM 50	48,9 - 54,0mm	25
432593	GSM 54 - 58	54,0 - 58,0mm	1
432595	GSM 59 - 63	59,0 - 63,0mm	1
432597	GSM 62 - 64	62,0 - 64,0mm	1



SNA 6x30 M6



K6x5/kurz



Setzwerkzeug für K6x5, SNA 6x30 M6

Artikelnummer	Typ	Untergrund	Stück / VPE
434641	SNA 6x30 M6/4,5	Beton	100
10792363	K6x5/kurz + Bohrer	Beton	100

Artikelnummer	Typ	Stück / VPE
10854841	Setzwerkzeug EWA für K6x5 und SNA 6x30 M6 (Bohrhammer)	1